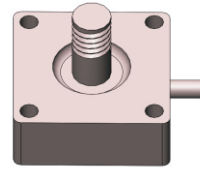


## WMT10 微型拉压力传感器

### Characteristic:

小体积可以做到大量程  
 不锈钢材料  
 动态响应性能好



### Application:

适用于微小空间测量拉压力

### Technical Specifications:

量程	150	N
输出灵敏度	1.0 ± 10%	mV / V
零点输出	200-1000	uV/10V
非线性	1	% F.S.
滞后	1	% F.S.
重复性	1	% F.S.
蠕变 (30min)	0.5	% F.S.
灵敏度温漂	0.1	% F.S. / 10°C
零点温漂	0.1	% F.S. / 10°C
输入电阻	350 ± 10	Ω
输出电阻	350 ± 10	Ω
绝缘电阻	≥5000	MΩ/100VDC
使用电压	5-18	V
最大电压	15	V
温补范围	- 10 ~ 40	°C
工作温度	- 20 ~ 60	°C
安全超载	120	%
极限超载	150	%
电缆线尺寸		
电缆线连接方式	激励+(Exc+):	红
	激励-(Exc-):	黑
	信号+(Out+):	绿
	信号-(Out-):	白

### Dimension parameters(unit:mm):

