

# 三分量力传感器 K3D60

量程范围Fxyz:  $\pm 10\text{N}$ ,  $\pm 20\text{N}$ ,  $\pm 50\text{N}$ ,  
 $\pm 100\text{N}$

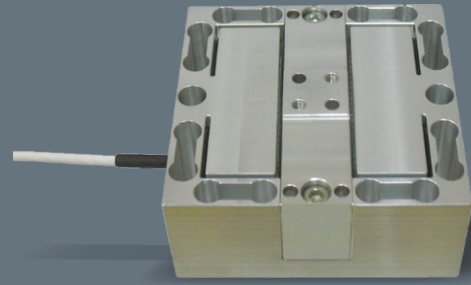
输出信号: 0.5 mV/V

单向精度:  $\leq 0.2\%$  FS

综合精度: 0.5 %

产品特点: 独立电桥, 三倍安全过载

※该产品可定制特殊量程、防水密封性、  
高温环境、EX防爆认证



多分量力传感器

## 技术规格 Technical Specifications

设计与材质		
材质		铝合金
长 x 宽 x 高	mm x mm x mm	60 x 60 x 27
紧固方式		2x 内螺纹 M3 x 0.5
重量	g	110
机械特征		
量程. x-, y-, z-Axis	N	$\pm 10$   $\pm 20$   $\pm 50$   $\pm 100$
安全过载	%FS	150
破坏过载	%FS	300
电气特征		
灵敏度输出 x-Axis	mV/V @ FS	0.5
灵敏度输出 y-Axis	mV/V @ FS	0.5
灵敏度输出 z-Axis	mV/V @ FS	0.5
零点输出	mV/V	$\pm 0.1$
激励电压—MAX	V	10
输入电阻 x, y-Axis	Ohm	$700 \pm 5$
输出电阻 x, y-Axis	Ohm	$700 \pm 5$
输入电阻 z-Axis	Ohm	$350 \pm 5$
输出电阻 z-Axis	Ohm	$350 \pm 5$
绝缘电阻	Ohm	$> 5 \times 10^9$
电缆长度	m	3
精度数据		
精度等级	%	0.5
线性误差	% FS	$\leq 0.2$
滞后性	% FS	$\leq 0.02$
零点温移	%FS / K	$\pm 0.02$
灵敏度温移	% RD / K	$\pm 0.02$
30分钟内蠕变	% FS	$\leq 0.1$
偏心载荷与串扰		
偏心载荷对满量程输出影响	% FS @ 20mm	1
额定负载内从X到Y串扰	% FS	<1
额定负载内从Y到X串扰	% S	<1
额定负载内从Z到X/Y串扰	% FS	<1
温度		
补偿温度范围	°C	-10...+70
工作温度范围	°C	-10...+85

## 尺寸参数 Dimension Parameters

单位：mm

